

Общество с ограниченной ответственностью «ПК Тракт»

Заказчик: Управление строительства и жилищно-коммунального хозяйства администрации городского округа Кохма

**«Разработка проектной документации
на строительство сети ливневой (дождевой)
канализации»**

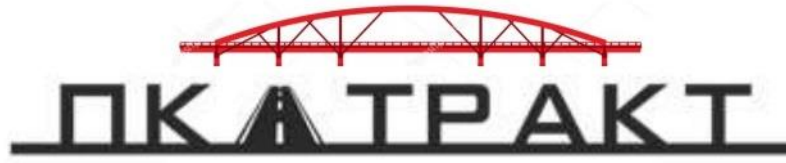
***МАТЕРИАЛЫ ПО ОБОСНОВАНИЮ ПРОЕКТА
МЕЖЕВАНИЯ ТЕРРИТОРИИ***

0133200001724002164.МОПМ

Том 4

Тел. 8 (4932) 55-85-32, моб. тел.: +79051556238
pk.trakt@gmail.com

2024



Общество с ограниченной ответственностью «ПК Тракт»

Заказчик: Управление строительства и жилищно-коммунального хозяйства администрации городского округа Кохма

**«Разработка проектной документации
на строительство сети ливневой (дождевой)
канализации»**

***МАТЕРИАЛЫ ПО ОБОСНОВАНИЮ ПРОЕКТА
МЕЖЕВАНИЯ ТЕРРИТОРИИ***

0133200001724002164.МОПМ

Том 4

**Генеральный директор
Главный инженер проекта**



**Р.М. Кучин
Р.М. Кучин**

Из	№ док.	Подп.	Дата

Выпущено _____

экз.

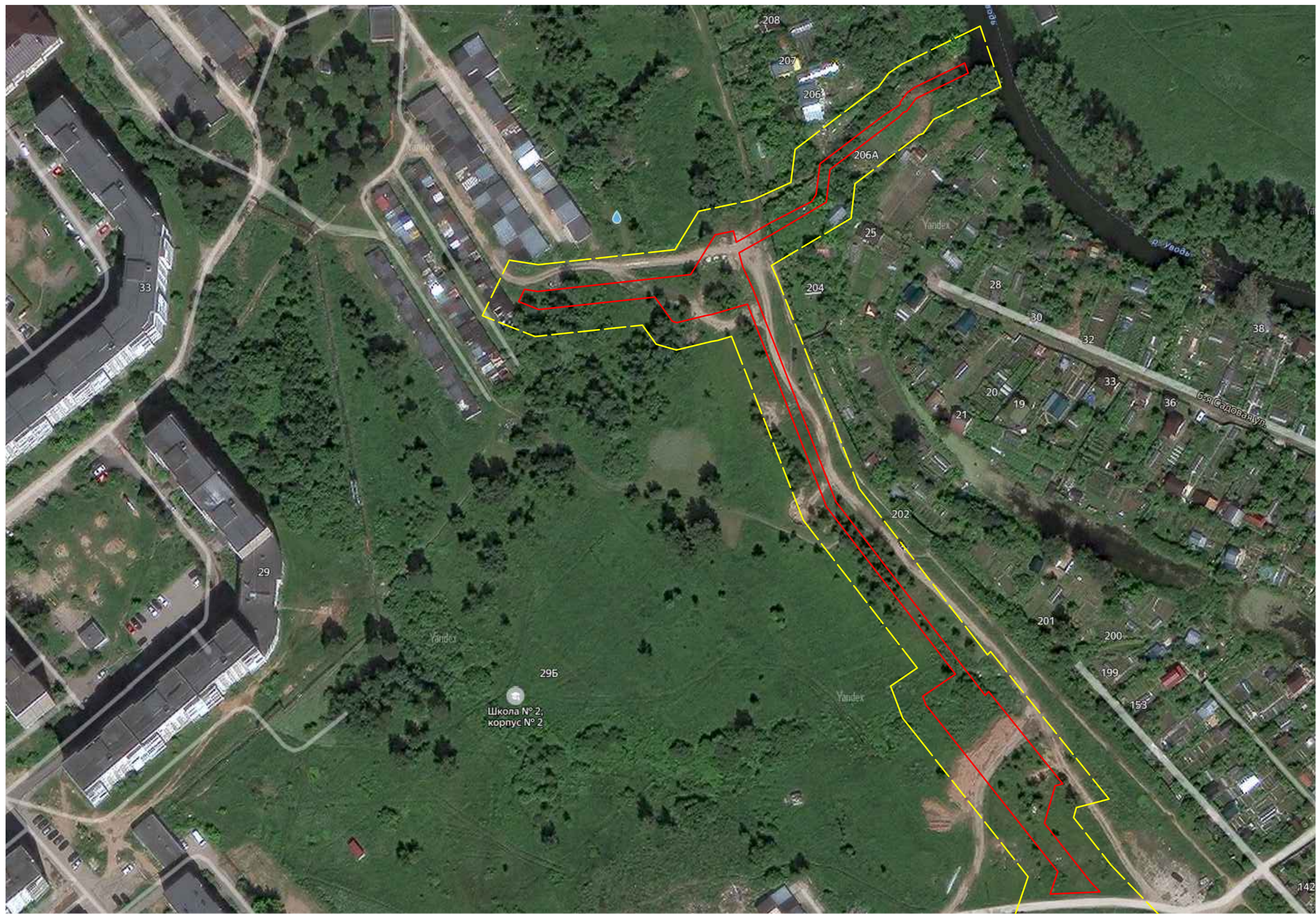
Экз № _____

Арх № _____

2024

Содержание тома

Обозначение	Наименование	Примечание (стр.)
Материалы по обоснованию проекта межевания территории		
Раздел 3	Графическая часть	
	Границы субъектов Российской Федерации, муниципальных образований, населенных пунктов, в которых расположена территория, применительно к которой подготавливается проект межевания	4
	Границы существующих земельных участков Границы публичных сервитутов, подлежащих установлению в соответствии с законодательством Российской Федерации Границы зон с особыми условиями использования территорий, установленные в соответствии с законодательством Российской Федерации	5
Раздел 4	Текстовая часть	
	Пояснительная записка	6

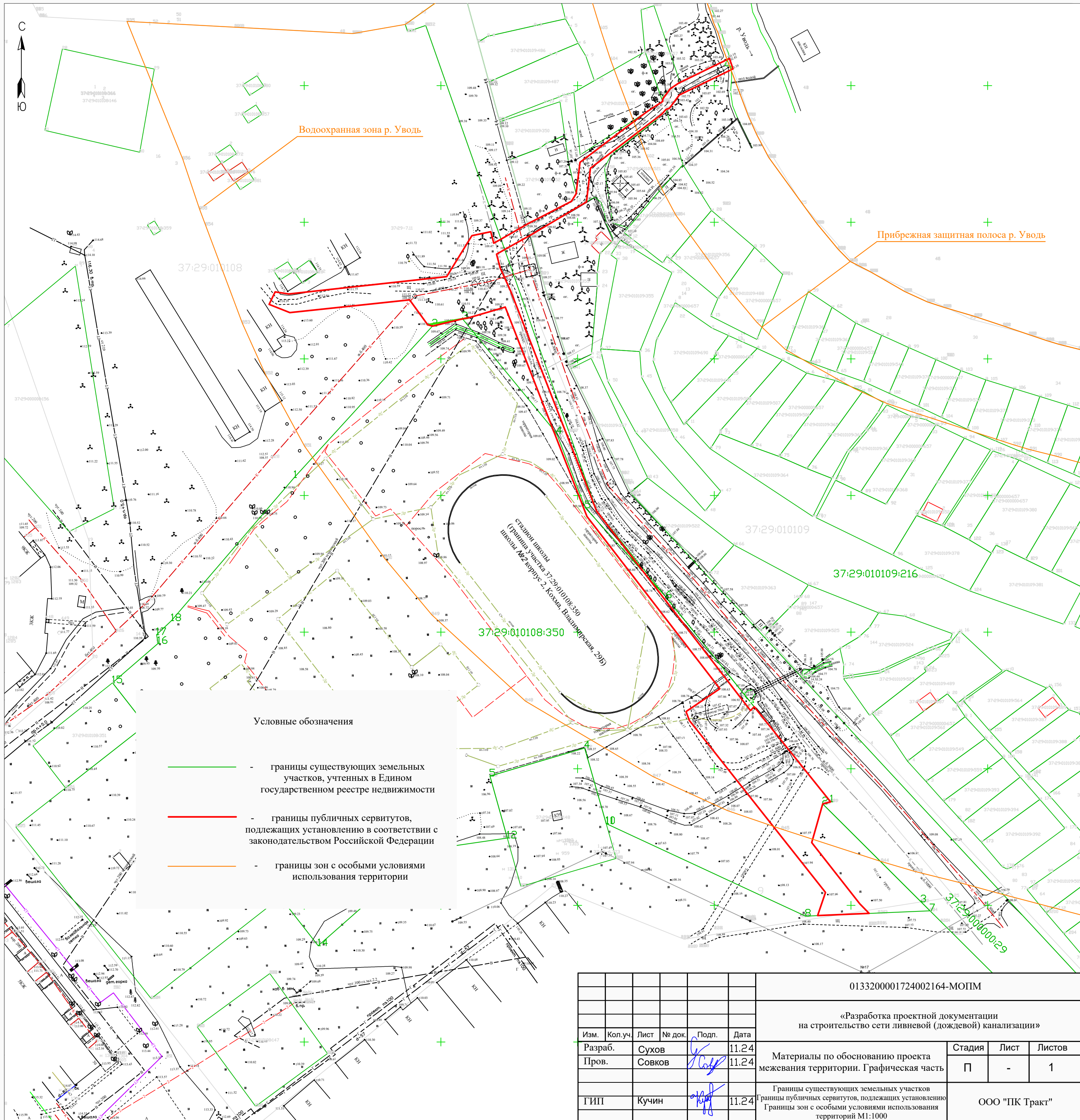


Условные обозначения:

----- - границы территории, в отношении которой осуществляется подготовка
схемы расположения элементов планировочной структуры в пределах г.
Кохма Ивановской области

————— - границы зон планируемого размещения линейного объекта

						0133200001724002164-МОП			
						«Разработка проектной документации на строительство сети ливневой (дождевой) канализации»			
Изм.	Кол.Уч.	Лист	№Док	Подпись	Дата	Материалы по обоснованию проекта межевания территории. Графическая часть	Стадия	Лист	Листов
Разраб.	Сухов			<i>[Signature]</i>	11.24		II	I	I
Пров.	Совков			<i>[Signature]</i>	11.24	Границы субъектов Российской Федерации, муниципальных образований, населенных пунктов, в которых расположена территория, применительно к которой подготавливается проект межевания М1:1000	ООО "ПК Тракт"		
Н. контр.	Кряжев			<i>[Signature]</i>	11.24				
ГИП	Кучин			<i>[Signature]</i>	11.24				



Условные обозначения

- границы существующих земельных участков, учтенных в Едином государственном реестре недвижимости
- границы публичных сервитутов, подлежащих установлению в соответствии с законодательством Российской Федерации
- границы зон с особыми условиями использования территории

						0133200001724002164-МОПМ			
						«Разработка проектной документации на строительство сети ливневой (дождевой) канализации»			
Изм.	Кол.уч.	Лист	№ док.	Подп.	Дата	Материалы по обоснованию проекта межевания территории. Графическая часть	Стадия	Лист	Листов
Разраб.	Сухов			<i>[Signature]</i>	11.24		П	-	1
Пров.	Совков			<i>[Signature]</i>	11.24	Границы существующих земельных участков Границы публичных сервитутов, подлежащих установлению Границы зон с особыми условиями использования территорий М1:1000	ООО "ПК Тракт"		
ГИП	Кучин			<i>[Signature]</i>	11.24				

Материалы по обоснованию проекта межевания территории,

Пояснительная записка

1) обоснование определения местоположения границ образуемого земельного участка с учетом соблюдения требований к образуемым земельным участкам, в том числе требований к предельным (минимальным и (или) максимальным) размерам земельных участков

На основании ст. 36 Градостроительного кодекса РФ градостроительные регламенты не распространяются на земельные участки, предназначенные для размещения линейных объектов и (или) занятые линейными объектами.

2) обоснование способа образования земельного участка;

Мероприятий по образованию земельных участков не требуется.

3) обоснование определения размеров образуемого земельного участка

Мероприятий по образованию земельных участков не требуется..

4) обоснование определения границ публичного сервитута, подлежащего установлению в соответствии с законодательством Российской Федерации

Коридоры инженерных сетей предусмотрены на землях общего пользования и в границах земельных участков 37:29:010108:350; ЗУ:37:29:000000:29.

Территория, предоставляемая для размещения подземного трубопровода канализации, ЛОС, КНС, технологических подъездов, накопителей, установки УФ, колодцев выделяется на условиях публичного сервитута на период строительства трубопровода и представляет собой территорию вдоль запроектированной трассы, необходимую для выполнения комплекса подготовительных, земляных и строительно-монтажных работ, а также работ по дальнейшему ремонту и эксплуатации инженерных сетей.

Трассировка проектируемой канализации решена с учетом расположения существующих подземных коммуникаций, и надземных сооружений.

Расположение проектируемой инженерной сети канализации определялось таким образом, чтобы максимально эффективно использовать существующую структуру, существующие инфраструктурные коридоры, не создавая сложности и помех в эксплуатации других сетей.

При формировании планировочной структуры происходит разделение элементов планировочной структуры земельных участков 37:29:010108:350; ЗУ:37:29:000000:29 и территории общего пользования. В границах территории общего пользования размещаются технологические подъезды и трассы инженерных коммуникаций.

						0133200001724002164.МОПМ			
Изм.	Копуч.	Лист	№ док.	Подп.	Дата				
ГИП		Кучин				Материалы по обоснованию проекта межевания территории Текстовая часть	Стадия	Лист	Листов
							П	1	1
Проверил		Совков					ООО «ПК Тракт»		
Составил		Сухов							